

ECV Date tehnice

Transpalet cu operare la mare înălțime

ECV 10 C

ECV 10i C

ECV 10



ECV Transpalet cu operare la mare înălțime
Ridicarea este facilitată

Această fișă cu date tehnice, conformă cu Directiva VDI 2198, furnizează valorile tehnice numai pentru utilajul standard.
Utilizarea de anvelope diferite, alte catarge, echipamente suplimentare, etc. ar putea conduce la cifre diferite.



				STILL	STILL	STILL
Caracteristici	1.1	Producător				
	1.2	Denumirea modelului dată de producător		ECV 10 C	ECV 10i C	ECV 10
	1.3	Acționare		Electrică	Electrică	Electrică
	1.4	Operare		Utilaj pietonal	Utilaj pietonal	Utilaj pietonal
	1.5	Capacitate / încărcare		Q	kg	1000
	1.6	Distanța până la centrul de greutate al sarcinii		c	mm	1000 (1200) ¹
	1.8	Distanța până la sarcină		x	mm	600
	1.9	Distanța dintre axe		y	mm	805
	2.1	Greutatea serviciului			kg	1126
Greutăți	2.2	Sarcina pe osie, încărcat			kg	462
	2.3	Sarcina pe osie, neîncărcat			kg	530/950
	3.1	Anvelope				580/1140
Roți / șasiu	3.2	Dimensiunea anvelopei			mm	350/120
	3.3	Dimensiunea anvelopei			mm	Poliuretan
	3.5	Număr de roți (x = conduse)				Poliuretan
	3.6	Suprafață de rulare			mm	350/170
	4.2	Înălțimea catargului coborât			mm	350/170
	4.3	Cursă liberă			mm	∅ 210x70
Dimensiuni	4.4	Înălțime de ridicare			mm	∅ 210x70
	4.5	Înălțimea catargului când este ridicat			mm	∅ 80x60
	4.6	Cursa inițială			mm	∅ 80x60
	4.9	Înălțimea de susținere a direcției în poziția de acționare			mm	1x1/4
	4.15	Înălțimea furcii, coborâtă			mm	1x1/4
	4.19	Lungime totală			mm	1x1/4
	4.20	Lungimea inclusiv tăpile furcilor			mm	533/380
	4.21	Lățime de gabarit			mm	533/380
	4.22	Dimensiunile canulelor			mm	533/380
	4.24	Lățime cărucior furci			mm	533/380
	4.25	Lățime de gabarit a furcii			mm	533/380
	4.32	Garda la sol, centrul distanței dintre axe			mm	533/380
	4.34	Lățimea culoarului de lucru cu palet 800 x 1200 longitudinal			mm	533/380
	4.35	Raza de întoarcere			mm	533/380
	Date de performanță	5.1	Viteza de conducere:			km/h
5.2		Viteza de ridicare			m/s	533/380
5.3		Viteza de coborâre			m/s	533/380
5.8		Panta maximă pe care o poate urca			%	533/380
Motor electric	5.10	Frână de serviciu				115
	6.1	Puterea motorului de acționare S2 = 60 min			Kw	115
	6.2	Puterea motorului de ridicare la S3 = 15%			Kw	115
	6.3	Baterie conform DIN 43531 / 35/36 A, B, C, nr.				n/a
	6.4	Tensiunea bateriei/capacitate nominală K _s			V/Ah	2x12/85
	6.5	Greutatea bateriei			kg	2x25
	6.6	Consum de energie conform ciclului VDI			kWh/h	0,41
Altele	8.1	Comandă a transmisiei				Comandă DC
	8.4	Nivelul de zgomot (la urechea operatorului)			dB(A)	74

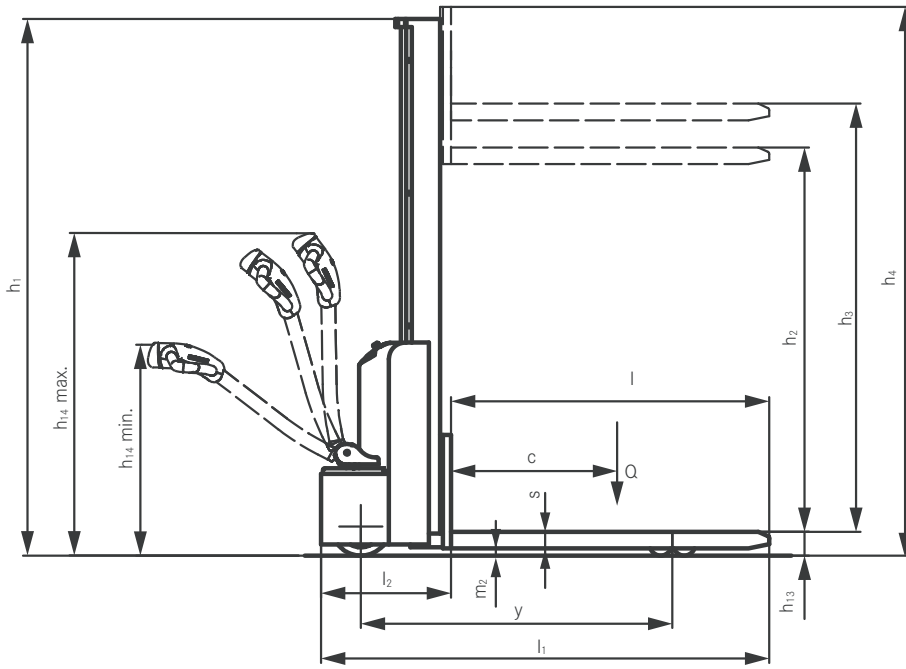
¹ Capacitate transpaletului pe brațul de încărcare

Tabele cu date despre catarge

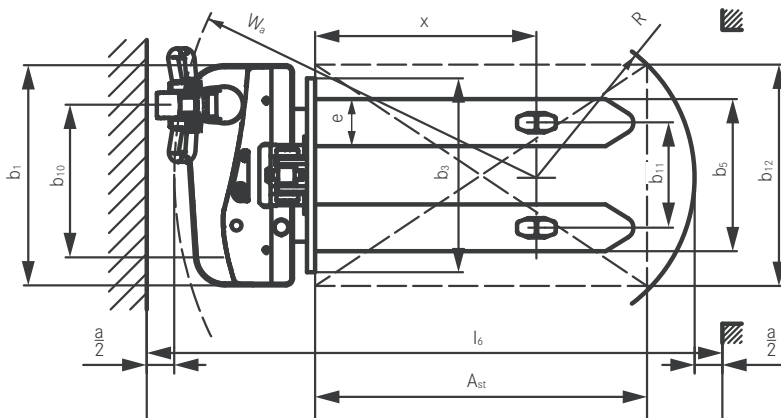
ECV 10 C / ECV 10i C	Catarg mono						
				ECV 10 C	ECV 10i C		
Înălțime	h ₁	mm	1940	2290	1940	2290	
Înălțimea totală cu utilizarea cursei libere (h ₃ = 150 mm)	h ₁ '	mm	1940	2290	1940	2290	
Cursă liberă	h ₂	mm	1505	1855	1480	1830	
Înălțime de ridicare	h ₃	mm	1517	1867	1513	1863	
Înălțime, catargul ridicat	h ₄	mm	1955	2305	2011	2361	

ECV 10	Catarg telescopic						
				ECV 10			
Înălțime	h ₁	mm	1672	1772	1872	2022	2172
Înălțimea totală cu utilizarea cursei libere (h ₃ = 150 mm)	h ₁ '	mm	1747	1847	1947	2097	2247
Cursă liberă	h ₂	mm	150	150	150	150	150
Înălțime de ridicare	h ₃	mm	2227	2427	2627	2927	3227
Înălțime, catargul ridicat	h ₄	mm	2787	2987	3187	3487	3787

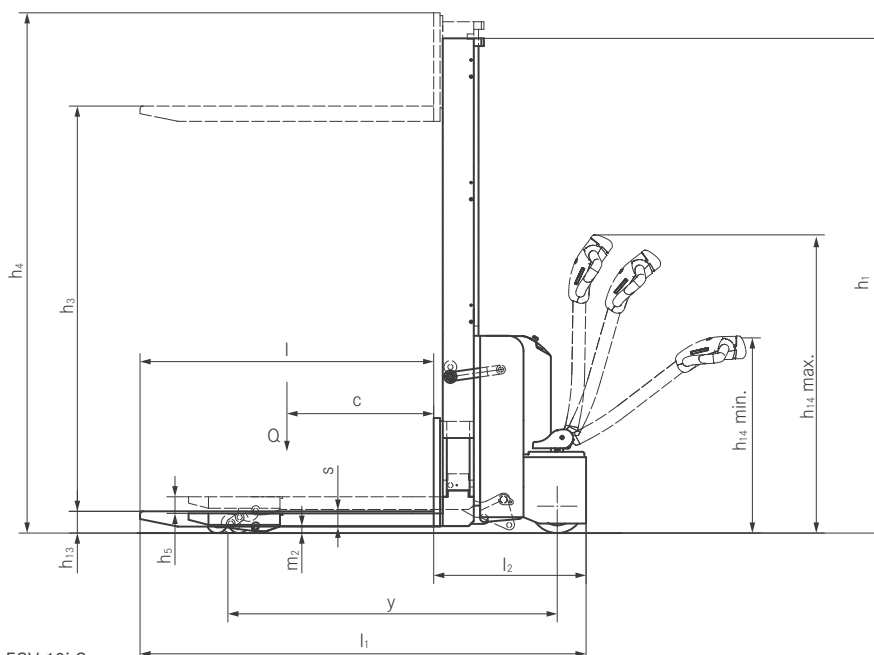
ECV Transpalet cu operare la mare înălțime
 Desene tehnice



Vedere laterală ECV 10 C

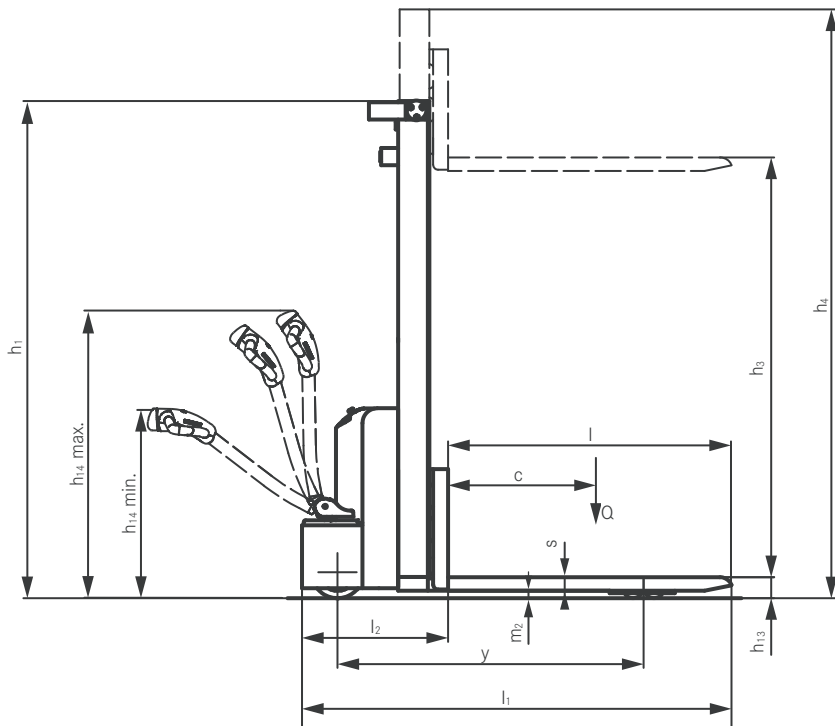


Vedere de sus ECV 10 C

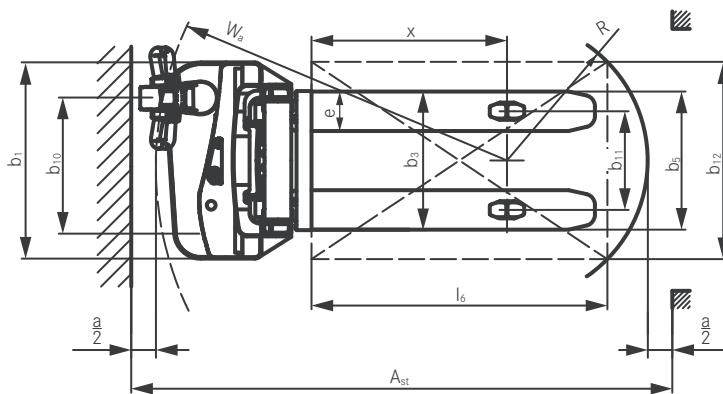


Vedere laterală ECV 10i C

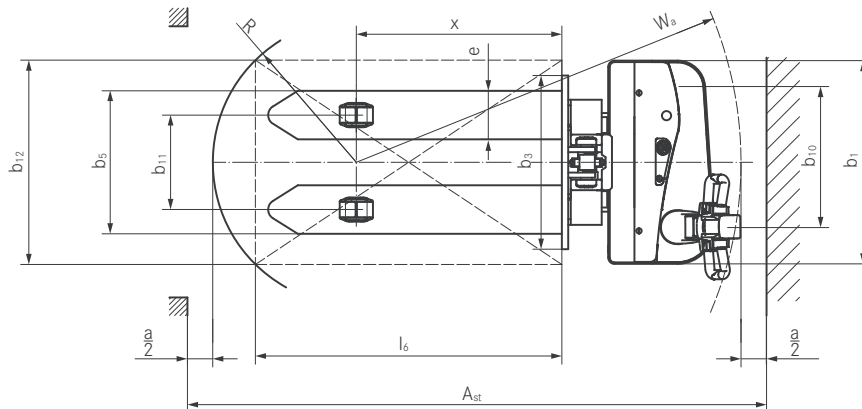
ECV Transpalet cu operare la mare înălțime
 Desene tehnice



Vedere laterală ECV 10



Vedere de sus ECV 10



Vedere de sus ECV 10i C

ECV Transpalet cu operare la mare înălțime Imagini de detaliu



Operarea fără a obosi datorită manetei ușor de prins atât de către operatorii stângaci cât și de cei dreptaci



Stabilitate optimă datorită șasiului cu patru roți



Încărcătorul încorporat garantează o disponibilitate maximă și permite o încărcare descentralizată



Performanță ridicată de rotație datorită unei vizibilități complete a furcii în timpul stivuirii în rafturi



Înălțimile de ridicare de până la 3.227 mm permit un grad ridicat de compresie a spațiului de stocare



Partea frontală compactă permite manevrabilitatea la capacitate maximă în jos chiar și pe cele mai înguste culoare

ECV Transpalet cu operare la mare înălțime Imagini de detaliu



Având în vedere toate acestea, tot timpul datorită afișajului cu LED care indica starea bateriei și contorul orelor de funcționare



Este întotdeauna sigur atunci când este condus datorită reducerii vitezei pe baza înălțimii de ridicare



Denivelările pot fi modificate cu ușurință cu ajutorul cursei inițiale opționale pentru a obține mai mult spațiu la sol



Vârfulurile rotunjite ale furcilor pentru filetarea rapidă și precisă a paleților



Construcție cu cadru inferior pentru a oferi siguranță maximă operatorului



Greutatea redusă a serviciului permite folosirea acestuia pe podele de tip mezanin sau în ascensoare de marfă

ECV Transpalet cu operare la mare înălțime
Ridicarea este facilitată



ECV Transpalet cu operare la mare înălțime
Ridicarea este facilitată



ECV Transpalet cu operare la mare înălțime Ridicarea este facilitată

Flexibil până la vârfurile furcii: dacă este utilizat pentru activități de stivuire ușoară până la 1867 mm sau utilizat ca banc de lucru mobil

Stivitorul nostru cel mai compact de paleți: partea frontală de dimensiuni extrem de mici înseamnă că impresionează chiar și în cele mai înguste zone de lucru

Niveluri extrem de ridicate de siguranță: cadrul termoformat al vehiculului și reducerea vitezei pe baza înălțimii de ridicare



ECV 10 C / ECV 10i C

Căutați un utilaj pentru începători în lumea stivuitoarelor de paleți? Permiteți-ne să vă prezentăm ECV 10 C. Are un singur catarg și capacitatea maximă de ridicare de până la 1.000 kg înseamnă că poate fi utilizat într-o gamă largă de aplicații. Fie că este utilizat pentru aplicații de stivuire de până la 1.867 mm, fie pentru a oferi suport ergonomic ca banc de lucru mobil, ECV 10 C este un sistem complet. Mânerul care poate fi prins ușor atât de operatorii stângaci cât și de cei dreptaci facilitează funcționarea precisă a tuturor funcțiilor de antrenare și de ridicare. De asemenea, ECV 10 C funcționează bine din punct de vedere al disponibilității, deoarece are întotdeauna cantitatea

necesară de energie datorită încărcătorului încorporat. Bateria poate fi reîncărcată convenabil și simplu la orice priză standard. Și dacă acest lucru nu este de ajuns: ECV 10 C este cel mai compact stivitor de paleți și poate defășura cu ușurință aplicații în zonele cele mai înguste de lucru. Catargul mono oferă, de asemenea, cea mai bună vizualizare posibilă a vârfurilor furcii, astfel încât operatorul să aibă întotdeauna o imagine de ansamblu și să le poată introduce cu exactitate în paleți. Cursa inițială opțională oferă mai mult spațiu la sol, astfel încât modificarea suprafețelor neregulate este o joacă de copil.

Performanță ridicată de reîncărcare: capacitate de ridicare de până la 1.000 kg și înălțimi de ridicare până la 3.227 mm

Disponibilitate maximă: Încărcătorul încorporat permite încărcarea ușoară

Manevrabil și compact: partea frontală de dimensiuni mici permite o manevrabilitate fantastică și o utilizare în culoare înguste



ECV 10

Noi înălțimi pot fi atinse: cu ECV 10 puteți atinge o înălțime de ridicare de până la 3.227 mm. Asociat cu o capacitate maximă de ridicare de până la 1.000 kg, transpaletul cu operare la mare înălțime ECV 10 oferă suportul ideal pentru aplicațiile de depozitare ușoară și ocazională. Dimensiunile compacte ale utilajului permit transportul și stivuirea chiar și în zonele de lucru strâmte și în coridoarele înguste. Încărcare ușoară? Nicio problemă – încărcătorul încorporat înseamnă că ECV 10 poate fi reîncărcat la orice priză standard. Cele două baterii de 12 V oferă funcționalitate de 125 amperi/oră. Afișajul LED indică starea actuală a încărcării acumulatorului și orele de funcționare,

ceea ce înseamnă că operatorul are întotdeauna o imagine de ansamblu. De asemenea, ECV 10 funcționează bine în ceea ce privește siguranța. Perspectiva largă a profilurilor de ridicare oferă o vedere optimă a vârfurilor furcii, iar stivitorul pentru paleți are, de asemenea, un cadru termoformat al vehiculului pentru a proteja picioarele operatorilor și ale terților. ECV 10 este echipat, de asemenea, cu o reducere automată a vitezei, pe baza înălțimii de ridicare, ceea ce înseamnă că sunteți întotdeauna în siguranță când conduceți. Toate funcțiile pot fi operate cu aceeași ușurință de către operatorii stângaci și dreptaci.

ECV Transpalet cu operare la mare înălțime O dotare complexă

Forță

- Manipularea eficientă a mărfurilor datorită unei capacități de încărcare de până la 1.000 kg
- Grad ridicat de compresie a spațiului de depozitare datorită înălțimilor maxime de ridicare de până la 3.227 mm
- Încărcătorul încorporat garantează disponibilitatea maximă
- Stabilitate optimă datorită șasiului cu patru roți
- Ridicarea opțională inițială înseamnă că înclinațiile pot fi negociate fără efort

Precizie

- Vizualizarea optimă a furcilor datorită catargului de vizibilitate liber sau a catargului mono
- Greutatea redusă a serviciului permite o bună coordonare
- Atât utilizatorii stângaci cât și cei dreptaci pot opera cu intuiție toate funcțiile de conducere, de ridicare și de coborâre
- Afișajul încărcării bateriei: starea bateriei este rapidă și ușor de citit, astfel încât să puteți încărca bateriile în timp util ori de câte ori este necesar
- Rolele de încărcare în paralel sunt furnizate pentru o reacție bună atunci când sunt acționate pe podele neuniforme

Ergonomie

- Atât utilizatorii stângaci cât și cei dreptaci pot opera toate funcțiile de conducere, de ridicare și de coborâre fără a obosi
- Forțele de direcție reduse atunci când manevrele efectuate eliberează efortul utilizatorului

Caracter compact

- Partea frontală compactă permite utilizarea în zone de lucru strâmte și în coridoare înguste
- Încărcarea redusă a solului înseamnă că poate fi utilizat pe podele de tip mezanin
- Încărcătorul încorporat permite încărcarea flexibilă și descentralizată a stivuitorului

Siguranță

- Cadrul termoformat al vehiculului protejează picioarele operatorilor și pe ale terților în zonele publice
- Reducerea vitezei pe baza înălțimii de ridicare crește siguranța
- Șasiul pe patru roți garantează o stabilitate optimă
- Bateriile care nu necesită întreținere protejează operatorii și mediul

Responsabilitate fata de mediul înconjurător

- Baterii fără gaze protejând astfel operatorii și mediul
- Emisii reduse de zgomot

Variante de echipare

	ECV 10 C	ECV 10i C	ECV 10	
Generalități	Ridicarea și acționarea electrică	●	●	●
	Motor de acționare de cu performanță ridicată de 0,65 kW	●	●	●
	Designul cadrului este stabil și robust	●	●	●
	Manetă de operare cu prindere ușoară pentru operatorii stângaci și dreptaci	●	●	●
	Afișajul cu LED al încărcării bateriei	●	●	●
	Contorul numărului de ore efectuate	●	●	●
	Cârmă amplasată la bază	●	●	●
	Reacție exactă în timpul conducerii	●	●	●
	Șasiu pe patru roți pentru stabilitate maximă	●	●	●
	Roată de stabilizare	●	●	●
Catarg	Cursa inițială	—	●	—
	Catarge diferite mono	○	○	—
	Catarge diferite telescopice	—	—	○
	Catarg cu vizionare gratuită	●	●	●
Anvelope	Ecran de protecție pentru catarg, din policarbonat	●	●	●
	Anvelope roți motrice, poliuretan	●	●	●
	Anvelope roți motrice, poliuretan, profilate	○	○	○
Siguranță	Anvelope role de încărcare, poliuretan, duble	●	●	●
	Reducerea vitezei pe baza înălțimii furcilor	●	●	●
	Carcasă termoformată pentru o oferi siguranță maximă operatorului	●	●	●
Baterie	Autorizație de acces cu comutator cu cheie	●	●	●
	Baterii AGM fără întreținere	●	●	●
	Încărcător încorporat	●	●	●
	Protecție pentru a împiedica operatul să conducă fără a realiza acest lucru în timpul încărcării bateriei	●	●	●

● Standard ○ Opțional — Nu este disponibil

STILL



STILL Material Handling Romania S.R.L.
Str. Ithaca nr. 420, et. 2
Sat/Com. Bolintin Deal
RO-087015 Județul Giurgiu
Secretariat: 0372 220 920, 021 369 71 11
Vânzări: 0372 220 933, 021 369 71 12 (sales@still.ro)
Service: 0372 220 951 (service@still.ro)
Fax: 0372 220 998, 021 369 71 16

Mai multe informații găsiți la:

www.still.ro



STILL este certificata in urmatoarele domenii:
managementul calitatii, siguranta ocupationala, protectia mediului si managementul energiei.



first in intralogistics